

II Informe Rostros Retail Octubre 2011



Desde el 2009 **Media Rostros** mide a 350 artistas, periodistas, animadores, deportistas etc. protagonistas habituales de las pantallas de TV. En esta IV Estudio, **Media Rostros** presenta un informe ad hoc sobre **los rostros del retail** con la siguiente información

- Descripción de niveles de **conocimiento** y **atributos** para los **rostros** de las principales empresas del retail en Chile
- Identificación de los **20 rostros que pudieran ser considerados en futuras campañas** de la empresas del retail
- Información comparativa en relación a los estudios **Media Rostros** 2010 y 2011 (primer semestre)

El informe incluye una archivo Excel con el detalle de la información señalada

- ✓ Conocimiento: se mide de tres maneras
- ✓ Atractivo físico:
- ✓ Estima: “me cae pésimo” y “me cae excelente”.
- ✓ Talento: “(Tener características y potencialidades para desarrollar una actividad)
- ✓ Entretenido:
- ✓ Cercano: El que lo identifica y representa
- ✓ Creíble
- ✓ Carrera: su carrera en el ultimo año “está peor”, “está igual” o “está mejor” en el último año.

- ✓ 1800 encuestas presenciales en hogares.
- ✓ Grupo Objetivo:
 - Hombres y mujeres de entre 18 y 65 años
 - Grupos socioeconómico ABC1, C2, C3 y D, residentes en el Gran Santiago.
- ✓ Las personas evalúan viendo las fotos de los rostros
- ✓ Cada persona evalúa 50 rostros.
- ✓ Rostros evaluados por medición 350 aprox.

Tarjetas utilizadas



1



2



3



4



5



6



7



8



9



10



11



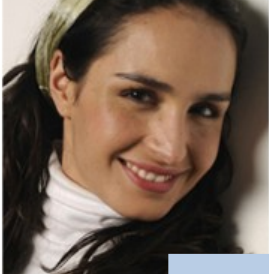
12



13



14



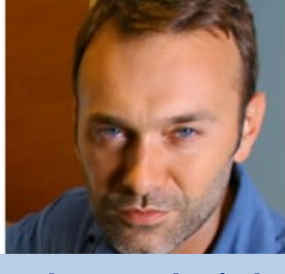
15



16



17

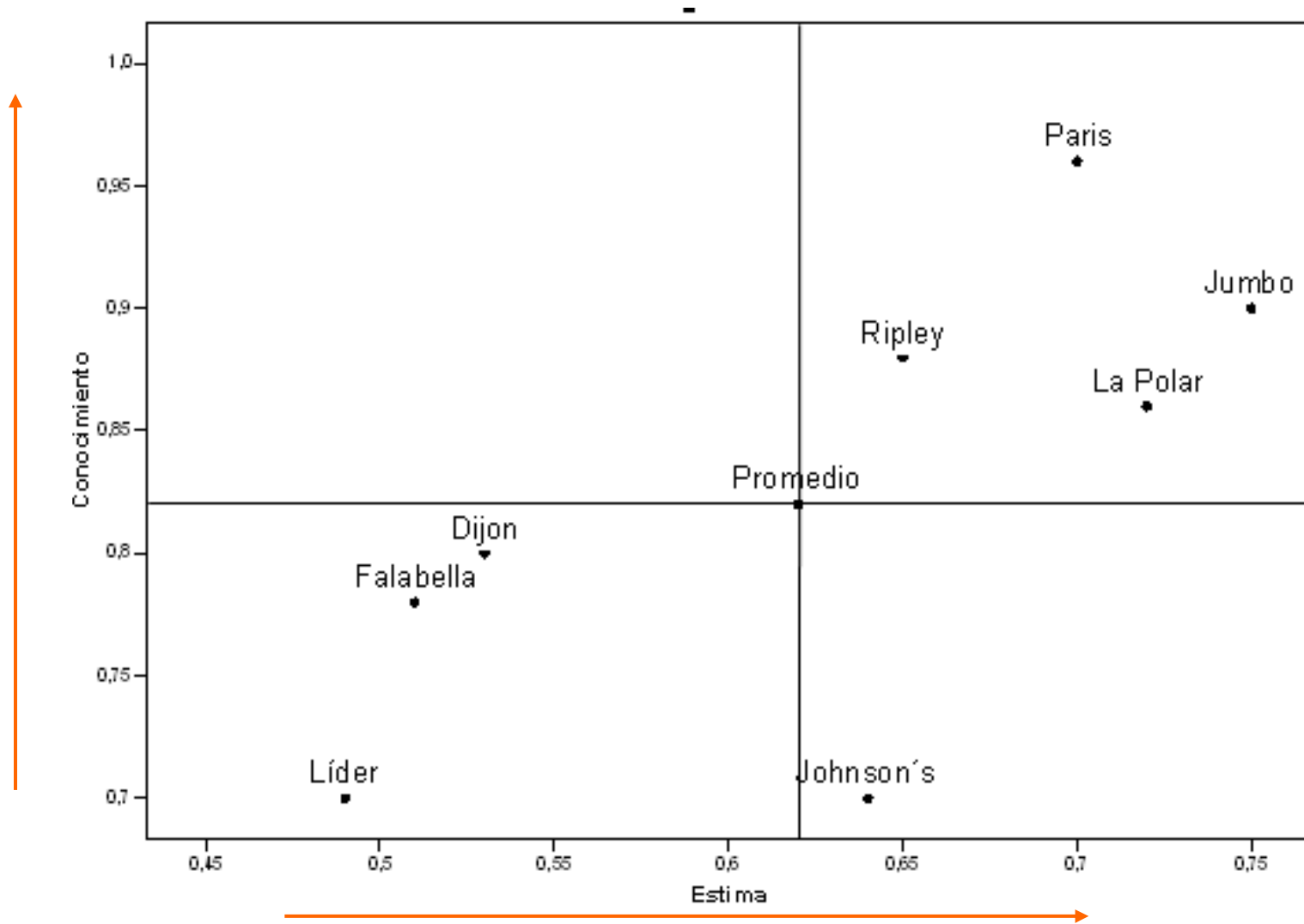


18

Las personas que contestan la encuesta ven tarjetas similares a esta, con la fotode los rostros. ⁵

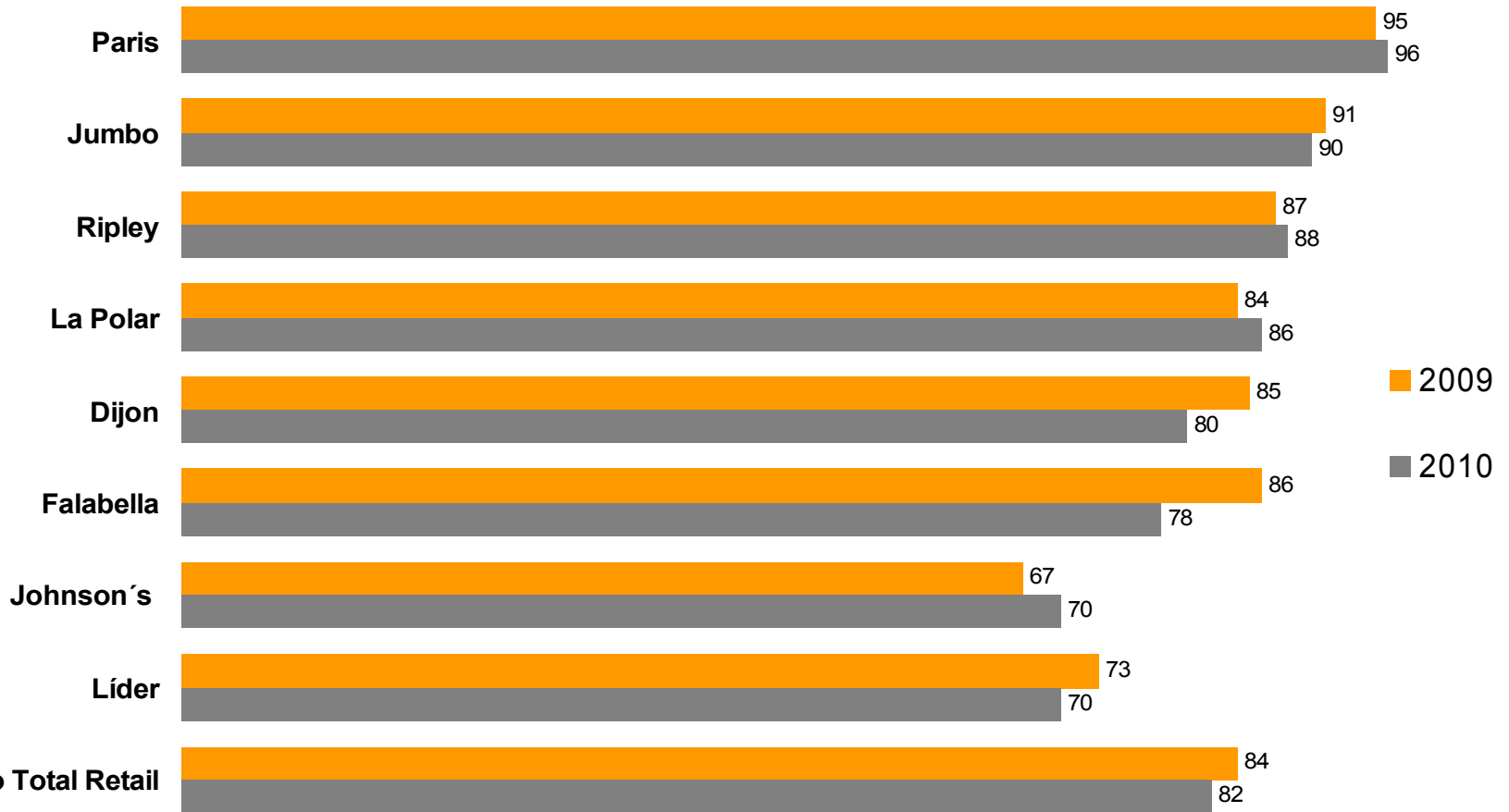
Posicionamiento conocimiento /estima 2010

Empresas con más de un rostro publicitario



Conocimiento Rostros 2010

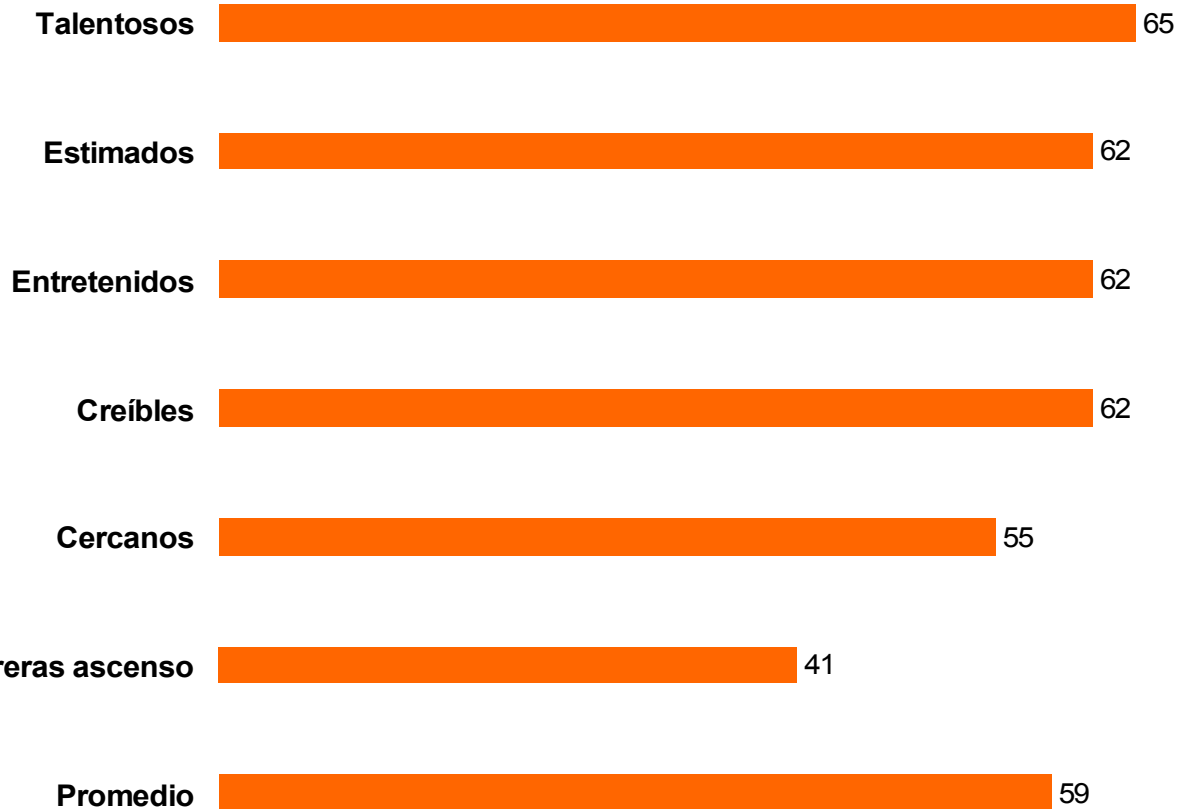
Empresas con más de un rostro



▪ Existen 126 rostros más conocidos que el promedio

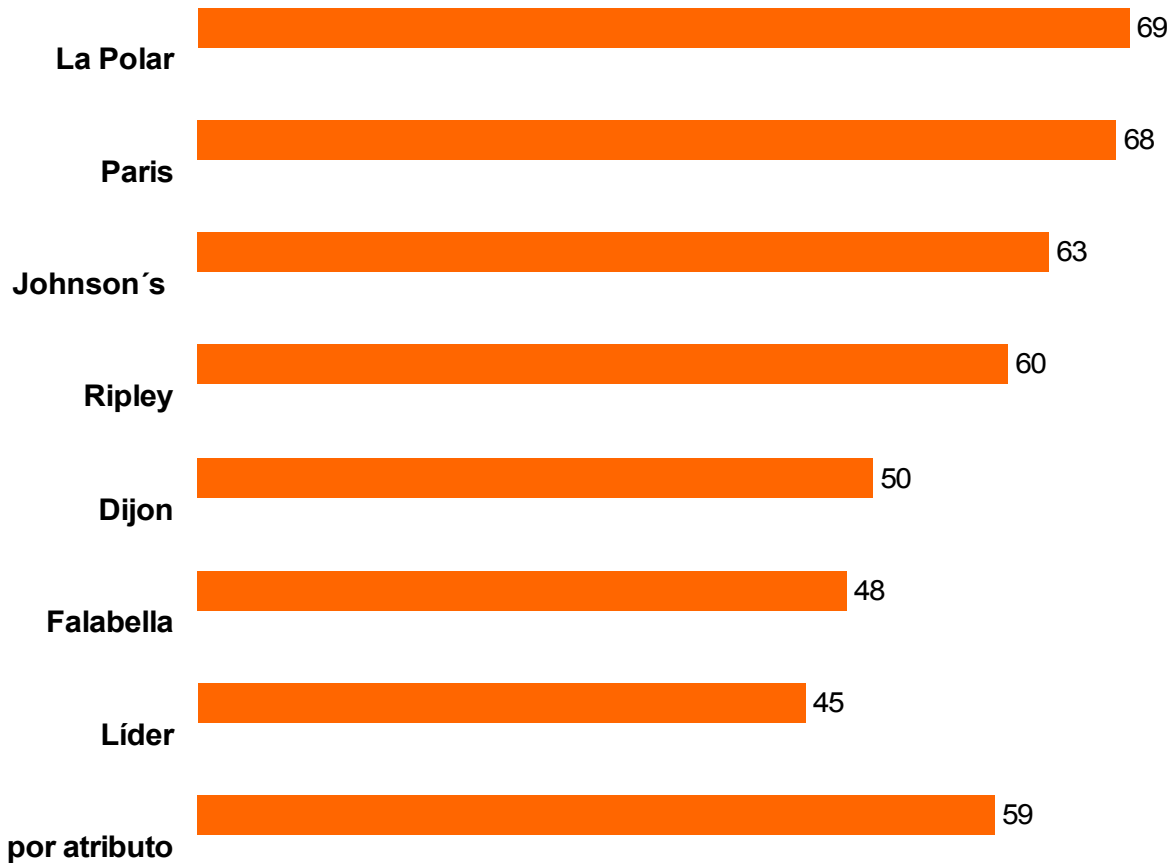
Promedio atributos rostros del retail 2010

Notas 6 y 7



Promedio atributos por empresa 2010

Notas 6 y 7



- Hay otros 177 rostros considerados más cercanos que el promedio del retail

Atributos Rostros evaluados 2010

Notas 6 y 7

	Creíbles	Atractivos	Carreras ascenso	Cercanos	Entretenidos	Estimados	Talentosos
Jumbo	74	82	46	67	75	75	72
La Polar	72	72	54	64	72	72	74
Paris	68	81	46	64	70	70	76
Johnson's	66	71	44	57	65	64	71
Ripley	60	76	40	53	63	65	61
Dijon	54	55	36	48	55	53	52
Falabella	50	62	26	40	49	51	61
Líder	50	34	33	44	48	49	56
Promedio por atributo	62	67	41	55	62	62	65

- **180 UF. Considera descuento por suscripción.**

- Contacto@mediarostrios.cl
- Tel: (562) 2341394 / (562) 2340029